

ГБУ « ПОО»
«Астраханский базовый медицинский колледж»

Презентация мультимедийной лекции

Дисциплина: «Основы реабилитации»

Тема: Водно –тепло -лечение.

Санаторно-курортное лечение

Специальность :Сестринское дело

Преподаватель: Блинкова Н.Д.

Астрахань – 2015 г.

Водолечение

**В данной области студент должен
знать:**

- Основные действующие факторы, ответные реакции организма
- Классификацию процедур, лечебное действие, показания и противопоказания к назначению
- методы и методики процедур, применение их в домашних условиях

Теплолечение

**В данной области студент должен
знать:**

- Классификацию теплоносителей и их физическую характеристику
- Ответную реакцию организма, лечебное действие
- Показания и противопоказания к назначению
- Методы, методики процедур, применение их в домашних условиях

Санаторно – курортное лечение

В данной области студент должен
знать:

- Понятие курорта и санатория, классификацию курортов
- Использование естественных физических факторов
- Санаторные режимы, климатические процедуры
- Показания, противопоказания к назначению

Водо- тепло - лечение

Виды лечения

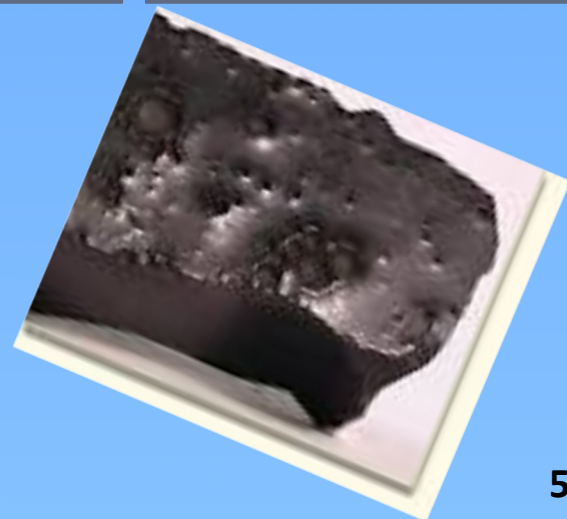
- Гидротерапия
- Бальнеотерапия
- Пелоидотерапия
- Пелоидоподобная терапия

Физические среды

- вода пресная
- вода минеральная
- лечебная грязь
- парафин
- озокерит
- нафталан
- глина
- песок

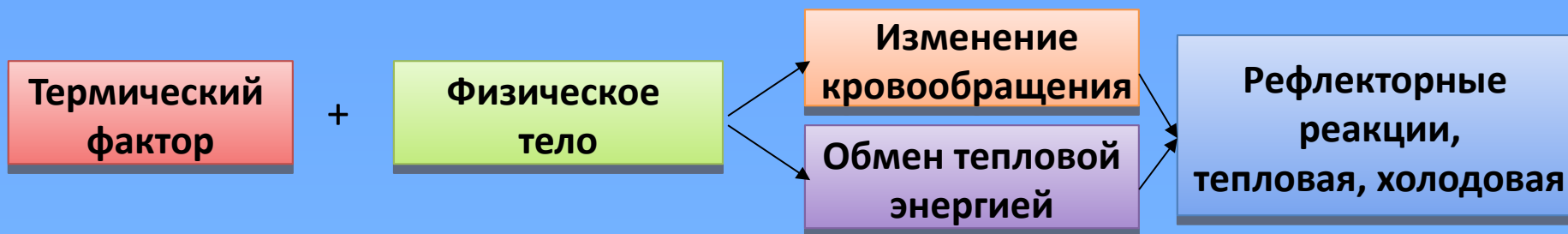
Факторы

1. Термический
2. Механический
3. химический



Водо- тепло - лечение

1. Термический фактор



Теплоемкость – количество тепла, необходимое для нагревания тела на 1°C

Теплопроводность – способность передавать тепло

Теплоудерживающая способность – способность тела удерживать тепло

Конвекция – перенос тепла путем контактного приложения.

Терморегуляция

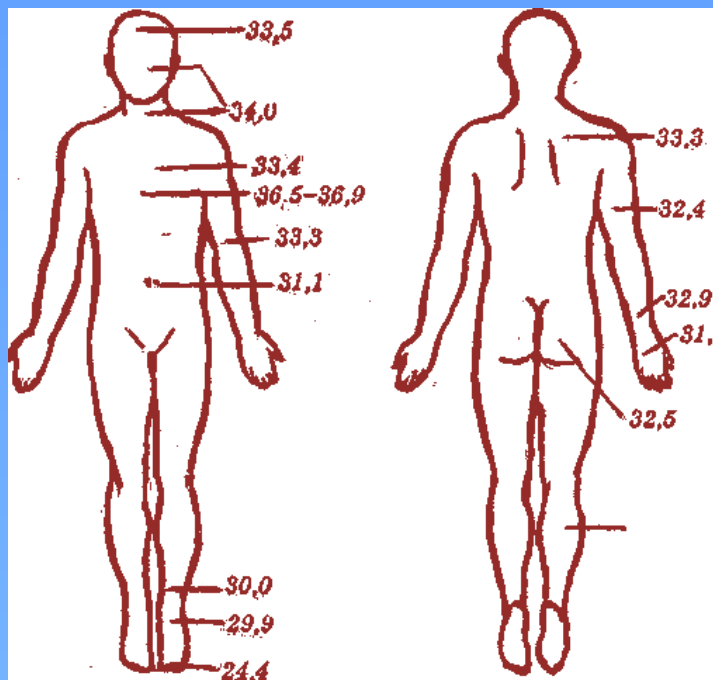
физическая

Холод:

- ☞ Сужение сосудов
- ☞ Уменьшение кровенаполнения
- ☞ Уменьшение теплоотдачи

Тепло:

- ☞ Расширение сосудов
- ☞ Прилив крови
- ☞ Увеличение теплоотдачи



Температура кожи различных участков тела

химическая

Холод:

- ☞ Усиление обмена веществ

Тепло:

- ☞ Снижение обмена веществ

Термический фактор	Сосуды кожи	Сосуды брюшных органов	Сосуды почек
тепло	расширяются	суживаются	расширяются
холод	суживаются	расширяются	суживаются

Нагревание - через парасимпатическую НС

Охлаждение – через симпатическую НС

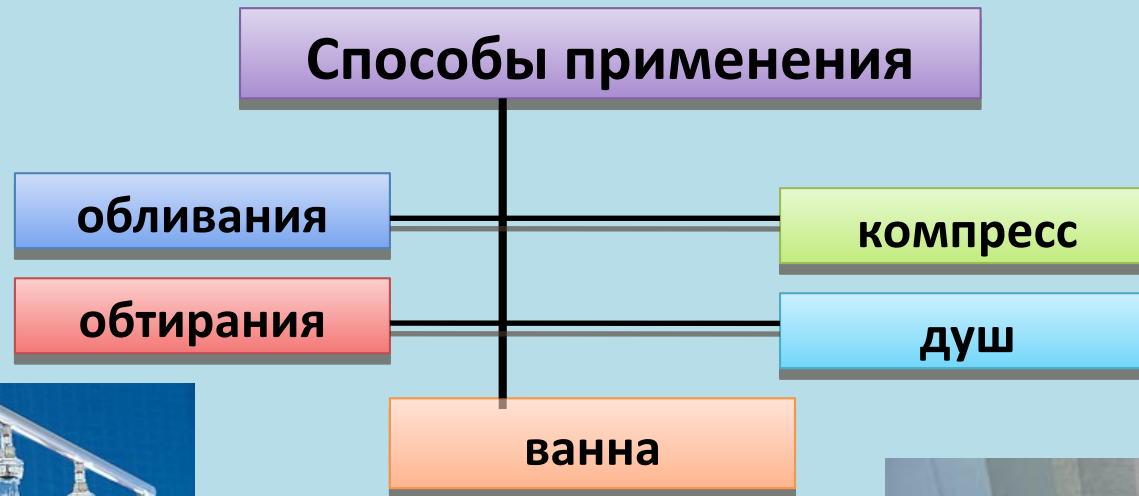
2. Механический фактор

Присутствует при:	Обусловлен:	Выражен при:
<ul style="list-style-type: none"> - Душевой процедуре - Купании в море, реке 	<ul style="list-style-type: none"> - Движением (течением) 	<ul style="list-style-type: none"> - Душевых процедурах - Морских ваннах - Течении реки
<ul style="list-style-type: none"> - Ванной процедуре - Купании в естественных водоемах (река, озеро, море) 	<ul style="list-style-type: none"> - Гидростатическим давлением при погружении тела 	
<ul style="list-style-type: none"> - Газовых ваннах 	<ul style="list-style-type: none"> - Газовыми пузырьками, растворенными в воде 	
<ul style="list-style-type: none"> - Грязевых аппликациях 	<ul style="list-style-type: none"> - Тяжестью массы лечебной грязи 	<ul style="list-style-type: none"> - парафино-озокеритовых ванночках
<ul style="list-style-type: none"> - Грязевых ванночках 	<ul style="list-style-type: none"> - Давлением при погружении 	
<ul style="list-style-type: none"> - Парафино-озокеритовых аппликациях - Парафино-озокеритовых ванночках 	<ul style="list-style-type: none"> - Сдавливающим эффектом при понижении температуры парафина и озокерита 	

3. Химический фактор в лечебной грязи, озокерите, минеральной воде, при добавлении в пресную воду ароматических и лекарственных веществ

☎ При контакте с кожей	☎ Лечебная грязь ☎ Минеральная вода ☎ Озокерит	Раздражение рецепторов кожи
☎ Через поры кожи	☎ Лечебная грязь ☎ Минеральная вода ☎ Озокерит	Специфический эффект
☎ Через дыхательные пути	☎ Ароматические вещества ☎ Лекарственные вещества	
☎ Через рецепторы носа	☎ Ароматические вещества ☎ Лекарственные вещества	Психотерапевтическое действие

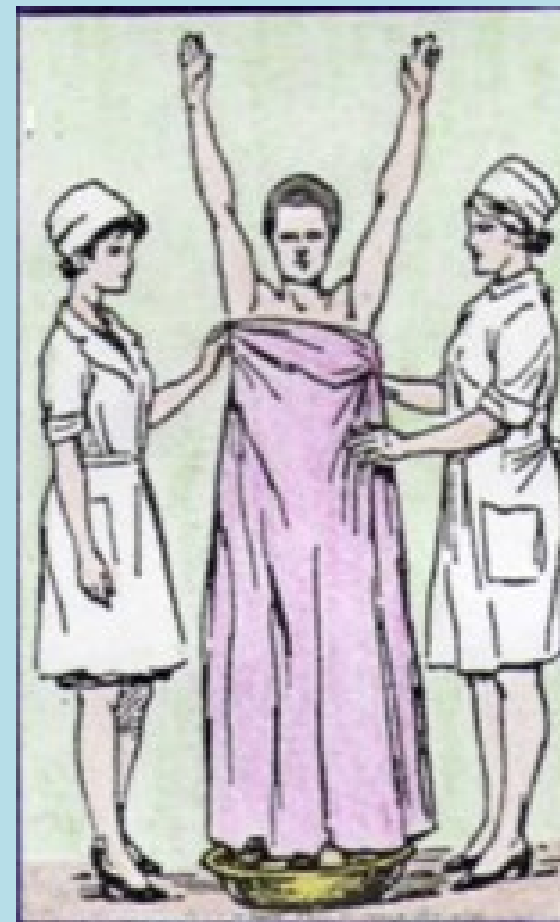
Гидротерапия – лечение пресной водой в чистом виде, либо с добавлением различных веществ



Гидротерапия



Общее влажное укутывание



Общее обливание

Общее обтирание

Гидротерапия



гидротерапия

ванны

пресные

- Холодные
- Прохладные
- Индифферентные
- Горячие
- Контрастные
- По Гауффе

ароматические

- Хвойные
- Горчичные
- Шалфейные
- Скипидарные
- Бромные
- Соляные
- Содовые

газовые

- Жемчужные
- Кислородные

местная

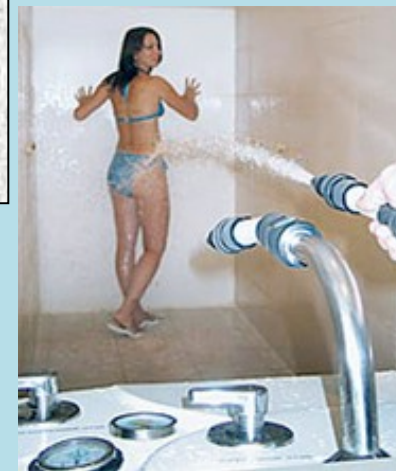
общая

Подводный душ-массаж

Ректальный, вагинальный

души

- Дождевой
- Веерный
- Пылевой
- Игольчатый
- Восходящий
- Шарко
- Шотландский





Местная ванна. Ванна Гауффе

с постепенным повышением температуры от 36 - 37°C до 42- 45°C в течение 10 минут обильное потоотделение, гиперемия 10 мин. Курс 10-12 процедур

Гидротерапия



Установка для поясной ванны

Ванна имеет удобное сидение, что позволяет пациенту комфортно расположиться для принятия процедуры. Установка может быть передвижной либо стационарной, с системой гидромассажа. При наличии системы гидромассажа, форсунки расположены по всему периметру ванны и оказывают воздействие на участки тела начиная с ног и заканчивая поясничным отделом. Вихревое действие воды благоприятно воздействует при лечении состояний после травм, воспалений и расстройствах нервной системы.

Ванные процедуры



Гидротерапия

Ванные процедуры



Ручная ванна



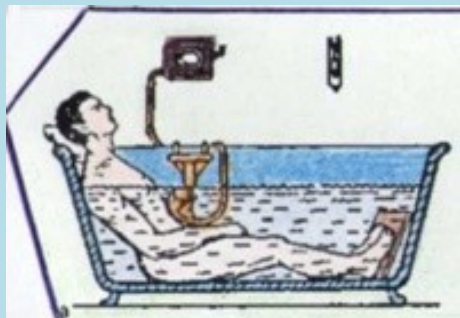
Ножная ванна



Контрастная ванна

Гидротерапия

Ванные процедуры



Вибрационные ванны с локализацией воздействия на область желудка, поясницы и коленного сустава

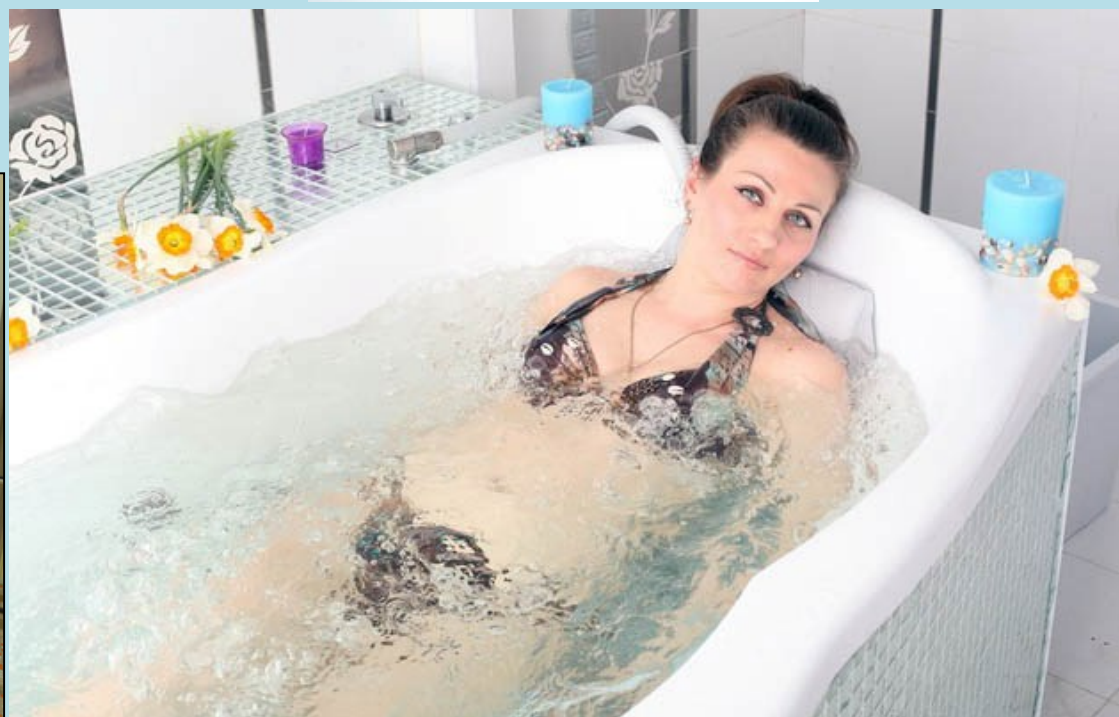
Отпуск процедуры вибрационная ванна

Гидротерапия



Подводная тракция в бассейне и ванне

Ванные процедуры



Жемчужная ванна

Гидротерапия

Виды ванн	Лечебное действие	Показания
<p>Пресные</p>	<ul style="list-style-type: none">■ Вазоактивное■ Трофическое■ Тонизирующее■ Седативное■ Метаболическое■ Обезболивающее 	<p>Холодные, прохладные, контрастные: закаливание, неврастения, гипотония</p> <p>Индифферентные: невроты, кожный зуд, бессонница</p> <p>Теплые: НЦД, гипертоническая болезнь, заболевания и травмы ЦНС и ПНС, ОДА</p> <p>Горячие: заболевания НС, верхних дыхательных путей, болезни Бехтерева, мочекишлом диатезе, ожирении</p>
<p>Жемчужные</p> 	<ul style="list-style-type: none">■ Нормализующее НС■ Седативное■ Сосудорасширяющее	<p>Функциональные расстройства НС, утомление, начальная гипертония, НЦД, ДЦП, тиреотоксикоз</p>

Гидротерапия

Виды ванн	Лечебное действие	Показания
Горчичные	<ul style="list-style-type: none">■ Гипотензивное■ Седативное■ Спазмолитическое■ Антисептическое	ОРЗ, пневмония, бронхит, бронхиальная астма, ИБС, неврозы
Скипидарные	<ul style="list-style-type: none">■ Обезболивающее■ Раздражающее■ Противовоспалительное	Заболевания и травмы ОДА, ПНС, сосудов нижних конечностей



Гидротерапия

Виды ванн	Лечебное действие	Показания
Шалфейные	<ul style="list-style-type: none">■ Седативное■ Обезболивающее■ Вяжущее■ Асептическое	Заболевания и последствия травм НС, ОДА, заболевания хронические воспалительные женских половых органов, кожные
Хвойные	<ul style="list-style-type: none">■ Седативное■ Обезболивающее■ Сосудорасширяющее■ Спазмолитическое■ Асептическое	Неврозы, НЦД, гипертония, гипоталамический синдром, язвенная болезнь, последствия черепно-мозговых травм



Гидротерапия

Виды ванн	Лечебное действие	Показания
Соляные	<ul style="list-style-type: none">■ Метаболическое■ Трофическое■ Иммунологическое■ Десенсибилизирующее■ Вазоактивное	Заболевания ССС, ПНС, кожи, ОДА, облитерирующие сосудов нижних конечностей
Щелочные (содовые)	<ul style="list-style-type: none">■ Размягчающее■ Обезжиривающее■ Асептическое	Заболевания кожи
Кислородные	<ul style="list-style-type: none">■ Нормализующее НС■ Нормализующее сосудистого тонуса■ Метаболическое	НЦД, гипертоническая болезнь, атеросклероз, последствия ишемического инсульта, черепно-мозговых травм, заболеваний ПНС и сосудов, неврозы, тиреотоксикоз, заболевания СОД в период ремиссии



Гидротерапия

Вид водных процедур	Действие водных процедур	Продолжительность
■ Холодные (ниже 20 °)	<ul style="list-style-type: none"> ■ Закаливающие ■ Тонизирующие 	от 1 до 5 мин
■ Прохладные (20-33 °)		
■ Индифферентные (34-36 °)	<ul style="list-style-type: none"> ■ Седативное ■ Гипотензивное 	до 20 мин
■ Теплые (37-39 °)	<ul style="list-style-type: none"> ■ Спазмолитическое ■ Гипотензивное 	от 5 до 15 мин
■ Горячие (40 ° и выше)	<ul style="list-style-type: none"> ■ Обезболивающее ■ Секреторное ■ Седативное ■ Потоотделяющее 	от 1 до 5 мин

Гидротерапия

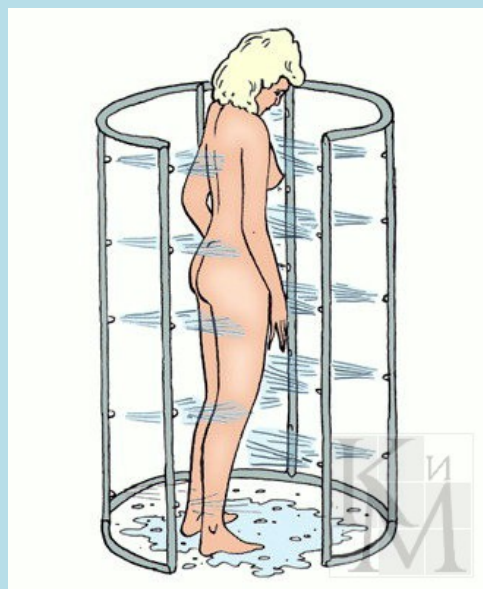
Душевые процедуры



Душ восходящий



Дождевой (обычный)



Душ циркулярный

Гидротерапия



Душ Шарко (одной струёй)

Душевые процедуры



Шотландский душ (двумя струями)



Каскадный душ

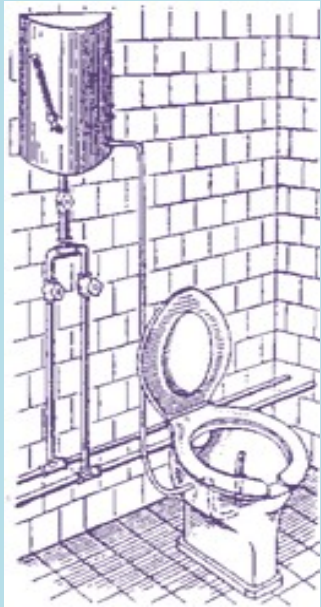
Гидротерапия

Душевые процедуры

Процедура	Лечебное действие		
Души	<ul style="list-style-type: none">■ Тонизирующее■ Седативное	<ul style="list-style-type: none">■ Трофическое■ Вазоактивное	<ul style="list-style-type: none">■ Спазмолитическое■ Иммуностимулирующее
Кишечное промывание	<ul style="list-style-type: none">■ Дефекационное■ Метаболическое	<ul style="list-style-type: none">■ Детоксикационное■ Моторно-секреторное	<ul style="list-style-type: none">■ Специфическое (лекарственные вещества)

Струевые души – избегают попадания на половые органы, молочные железы, позвоночный столб

Гидротерапия



Устройства для промывания кишечника

Душевые процедуры

Частные противопоказания к
кишечным промываниям:

- ❖ Спайки брюшной полости
- ❖ Обострение геморроя
- ❖ Беременность
- ❖ Колиты в стадии обострения
- ❖ Выпадение прямой кишки
- ❖ Паховая грыжа
- ❖ Заболевания ССС

Общие противопоказания к водолечению:

- **Острые воспалительные процессы или обострение хронического заболевания**
- **ИБС, стенокардия, нарушения ритма, 2-я фаза восстановительного лечения инфаркта миокарда, гипертоническая болезнь III стадии**
- **Рецидивирующий тромбофлебит**
- **Декомпенсированные процессы**
- **Инфекционные заболевания**
- **Кровотечение**
- **Злокачественные новообразования**
- **Болезни крови в острой стадии, в стадии обострения**
- **Психические заболевания, эпилепсия**
- **Хронический алкоголизм**
- **Вторая половина беременности**

Общие противопоказания к водолечению:

- **Болезни мочеполовых органов**
- **Кавернозный туберкулез легких**
- **Глаукома прогрессирующая**
- **Гематурия**
- **Доброкачественные опухоли со склонностью к росту**
- **Некоторые заболевания кожи (мокнущая экзема, пемфигус)**
- **Гельминтозы, эхинококк любой локализации**
- **Венерические заболевания**
- **Индивидуальная непереносимость ароматических и лекарственных веществ**

Бальнеотерапия – лечебное применение природных и искусственно приготовленных минеральных вод

Свойства

Состав: анионы,
катионы, газы,
микроэлементы

Минерализация

Кислотность

Температура

Применение

внутреннее

наружное

питье

ванны

вагинально

ректально



Бальнеотерапия

Основные виды минеральных вод и курорты



углекислые	серо-водородные	радоновые	йодо-бромные	железистые
Ессентуки	Ессентуки	Цхалтубо	Усть-Качка	Марциальные воды
Кисловодск	Сергиевские воды	Хмельник	Ейск	Медвежье озеро
Железноводск	Пятигорск	Пятигорск		
Пятигорск	Ангара	Белокуриха		
Дарасун-Чита	Ейск			
	Горячий ключ			
	Сочи-Мацеста			
	Астрахань-Тинаки			



Бальнеотерапия

Вид минеральных ванн	Лечебное действие	Показания к назначению
Углекислые	<ul style="list-style-type: none"> ☎ Гипотензивное ☎ Метаболическое ☎ Кардиотоническое ☎ Тренирующее ☎ Противовоспалительное 	<ul style="list-style-type: none"> ■ Заболевания ССС, СОД ■ Неврозы, последствия черепно-мозговых травм ■ Ожирение, сахарный диабет, гипофункция половой системы, заболевания щитовидной железы
Сероводородные	<ul style="list-style-type: none"> ☎ Противовоспалительное ☎ Метаболическое ☎ Дезинтоксикационное ☎ Секреторное ☎ Седативное ☎ Эпидермическое 	<ul style="list-style-type: none"> ■ Заболевания ССС ■ Заболевания суставов ревматического и обменного характера ■ Заболевания гинекологические, урологические ■ Заболевания кожи



Бальнеотерапия

Вид минеральных ванн	Лечебное действие	Показания к назначению
Радоновые	<ul style="list-style-type: none"> ☎ Противовоспалительное ☎ Анальгезирующее ☎ Иммуностимулирующее 	<ul style="list-style-type: none"> ■ Заболевания ССС, СОД, СОП, ЭС ■ Заболевания и травмы ПНС ■ Заболевания кожи ■ Заболевания половой системы
Йодобромные	<ul style="list-style-type: none"> ☎ Противовоспалительное ☎ Седативное ☎ Метаболическое ☎ Секреторное 	<ul style="list-style-type: none"> ■ Заболевания и последствия травм ЦНС, ПНС ■ Заболевания половой системы ■ Заболевания ССС ■ Заболевания щитовидной железы
Железистые	<ul style="list-style-type: none"> ☎ Улучшение эритропоэза ☎ Образование гемоглобина ☎ Витаминопобразующее 	<ul style="list-style-type: none"> ■ Заболевания крови ■ Гиповитаминозы

Бальнеотерапия



- Йодобромная ванна



- Хлоридо-натриевая ванна

- Сухая углекислая ванна

Бальнеотерапия

Виды питьевых МВ	Лечебное действие
гидрокарбонатные	<ul style="list-style-type: none">■ нормализация двигательной и секреторной функции■ уменьшение явлений диспепсии■ разжижение, ускорение удаления патологической слизи из ЖКТ и мочевого песка
хлоридные натриевые	<ul style="list-style-type: none">■ нормализация обменных процессов■ стимуляция функции поджелудочной железы■ повышение кислотности желудочного сока■ стимуляция функции кишечника■ желчегонное
хлоридные кальциевые	<ul style="list-style-type: none">■ противовоспалительное■ десенсибилизирующее■ регенеративное■ уменьшение кровоточивости

Бальнеотерапия

Виды питьевых МВ	Лечебное действие
сульфато- натриевые, магниевые	<ul style="list-style-type: none">■ нормализация двигательной функции ЖКТ■ усиление пузырного рефлекса■ улучшение желчевыделения■ нормализация содержания желчных кислот
железистые	<ul style="list-style-type: none">■ увеличивается образование эритроцитов, гемоглобина■ стимуляция образования витаминов В и D
радоновые	<ul style="list-style-type: none">■ обезболивающее■ улучшение обменных процессов■ нормализация двигательной, секреторной функции ЖКТ■ нормализация двигательной функции МВС■ асептическое

Бальнеотерапия



Бальнеотерапия

Медленное питье МВ → задержка МВ в полости рта → увеличение секреции, моторики ЖКТ

Быстрое питье МВ → нет задержки МВ → снижение секреции, моторики ЖКТ

Холодная МВ → усиливает секрецию, моторику ЖКТ

Теплая, горячая МВ → уменьшает секрецию, моторику ЖКТ



Санаторий «Тинаки» источники минеральной воды разной температуры

Бальнеотерапия

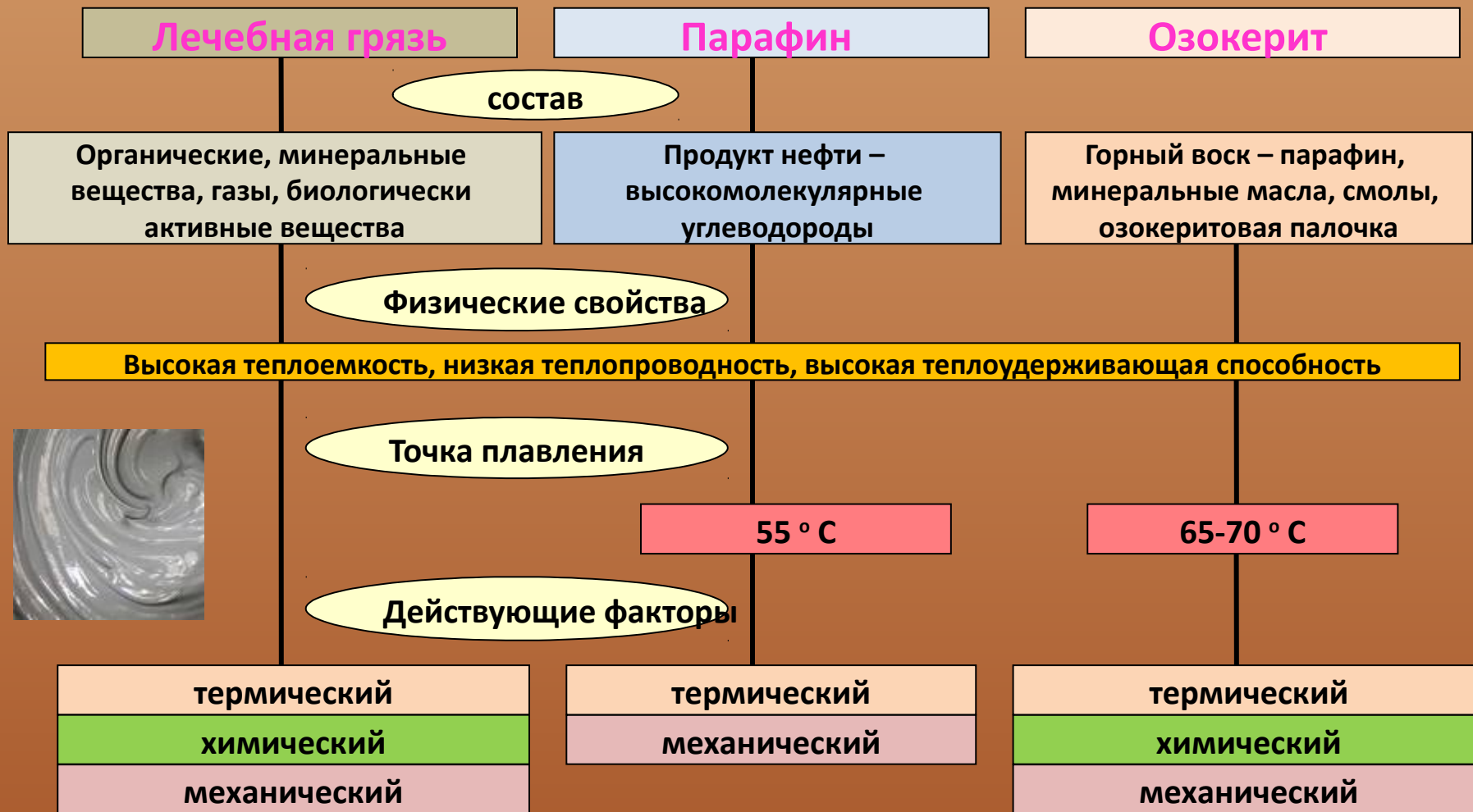


Питьевой режим минеральной воды

За один прием	■ 3-5 мл/кг массы тела пациента	
Обычная средняя суточная доза	■ 3-4 разовый прием	■ 500 – 1 000 мл
Меньшая суточная доза при:	■ Сопутствующих заболеваний ССС ■ Атонии ЖКТ ■ Замедленной эвакуации желудка и кишечника	
Прием МВ при: - нормальной секреции	■ за 30-45 минут до еды	
- гипосекреции	■ перед едой или за 20-30 минут	
- гиперсекреции	■ за 1-1,5 часа до еды	

Пелоидотерапия – *лечебное применение грязей (иловых, сапропеливых, торфяных, сопочных)*

Пелоидоподобная терапия – *лечебное применение парафина, озокерита*



Пелоидотерапия

Температура применения

Пелоидоподобная терапия

38-46 °C

50 °C

60 °C

Лечебное действие

- Обезболивающее
- Рассасывающее
- Антиспастическое
- Противовоспалительное
- Десенсибилизирующее
- Бактерицидное
- Биостимулирующее
- Коагулирующее

- Обезболивающее
- Рассасывающее
- Антиспастическое
- Противовоспалительное

- Обезболивающее
- Рассасывающее
- Антиспастическое
- Противовоспалительное
- Десенсибилизирующее
- Бактерицидное
- Биостимулирующее

общий

местный

Метод

местный

местный

полостной

аппликация

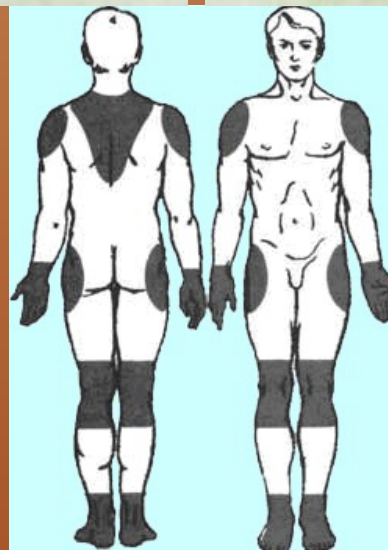
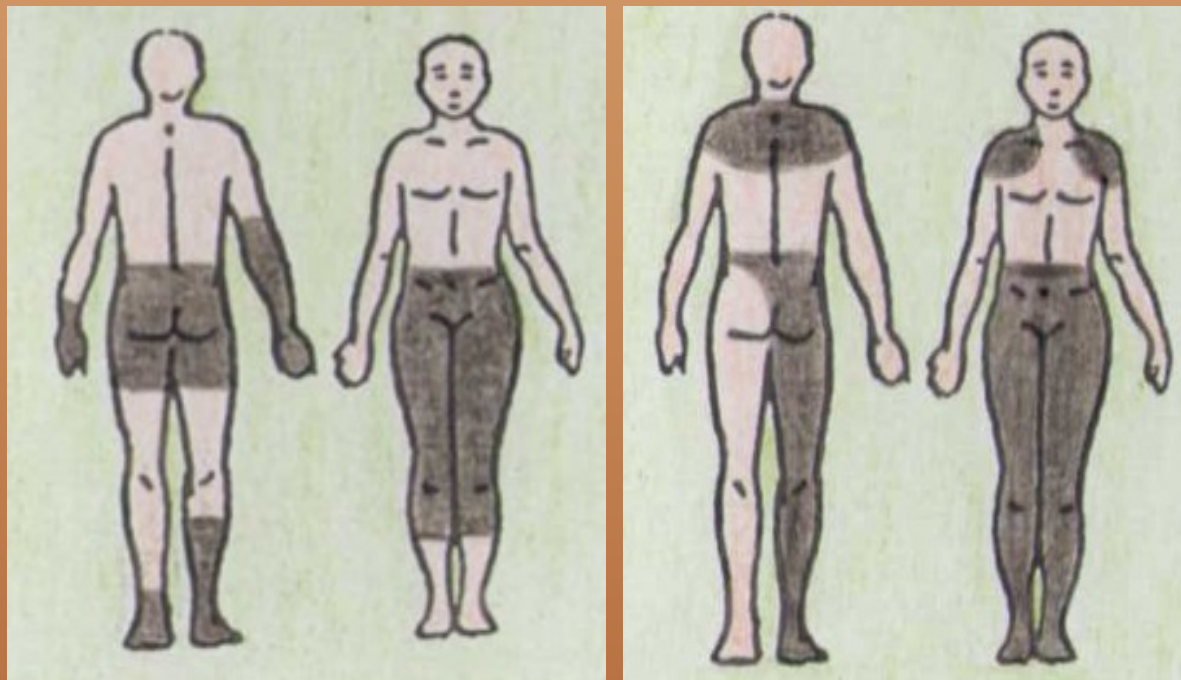
Методики

- Наслаивание
- Ванночка
- Салфетно-аппликационный
- Кювета-аппликационный

Пелоидотерапия

МЕСТНЫЕ ГРЯЗЕВЫЕ АППЛИКАЦИИ

- Короткая перчатка
- Высокая перчатка
- Трусы
- Полубрюки
- Воротник
- брюки



Пелоидотерапия



Пелоидотерапия



Отпуск процедур иловой
сульфидной грязью



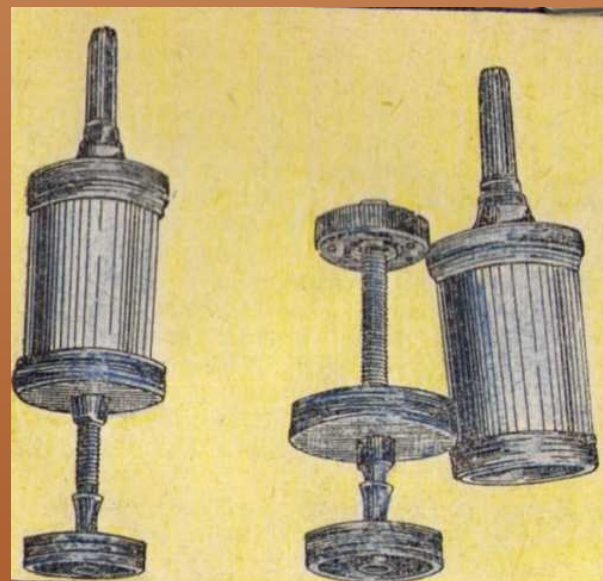
Пелоидотерапия



Гальвано-грязелечение на
область желудка



Резиновая трубка для внутривлагалищного
грязелечения по Беспаловой-Летовой



Шприц для ректального грязелечения по
Баржанскому

Пелоидоподобная терапия



Парофино-озокерито-лечение на
область колена и стоп
(Ванночно-аппликационный
метод)



Салфетно-аппликационный метод:
для этой методики нужно нанести
расплавленную массу вещества на
марлю, слоем приблизительно 0.5 см,
затем приложить такую салфетную
аппликацию к проблемной зоне и,
накрыть зону полотенцем или одеялом.

Пелоидоподобная терапия



Метод парафиновой ванны: такая методика используется при лечении кистей или стоп, которые покрываются методом наслаивания веществом, а затем погружаются в растопленное вещество в специальной ванночке или клеенчатом мешочке.

Пелоидоподобная терапия

Показания

- Воспалительные заболевания поверхностных тканей и внутренних органов, спаячная болезнь
- Последствия заболеваний и травмы ОДА, ЦНС, ПНС
- Заболевания кожи (чешуйчатый лишай, нейродермит, дерматозы)
- Раны, ожоги, отморожения, трофические язвы

Частные противопоказания

- Заболевания ССС
- Выраженный атеросклероз
- Тиреотоксикоз
- Беременность
- Период лактации
- Нефрит, гломерулонефрит
- Выраженные неврозы

Санаторно-курортное лечение (СКЛ)

Курорт – климатически благоприятная местность с природными лечебными факторами, используемыми с лечебно-профилактической целью.

Курорт – связующее звено лечебной и профилактической медицины.



Лечебные учреждения курорта

санаторий	пансионат
профилакторий	турбаза
поликлиника	кемпинг

местный санаторий

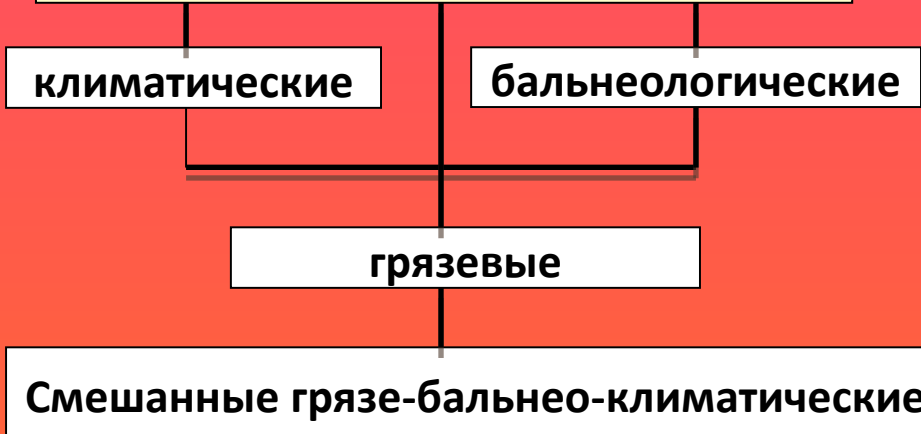


Основная цель СКЛ – восстановление и компенсация нарушенных функций на основе нормализации и повышения собственных защитно-приспособительных механизмов организма.

Санаторно-курортное лечение (СКЛ)



Классификация курортов



Климатотерапия – лечебно-профилактическое использование климата данной местности

Факторы дальних переездов

- | | |
|--|---|
| <ul style="list-style-type: none">• Суточные• Климатические | <ul style="list-style-type: none">• Сезонные• Микроклиматические / жилищ, коллектива |
|--|---|

Адаптация – процесс приспособления организма к условиям существования

1. социальная	Приспособление к коллективу персонала, пациентов
2. функциональная	Приспособление к физическим нагрузкам
3. медико-гигиеническая	Иммунитет к инфекциям, переносимость лекарств
4. климатическая	Приспособление к погодно-климатическим факторам

Акклиматизация – частный случай адаптации к природно-климатическим факторам

Фазы акклиматизации	Характеристика
Ориентировочная	Фактор новизны – заторможенность, снижение активности
Повышенной активности	Преобладают процессы возбуждения
Накопления энергии	Преобладают процессы внутреннего торможения, приспособление на экономический уровень
Законченной акклиматизации	Приспособительные реакции на тканевом уровне



Акклиматизация

Акклиматизация к климату	связана с:
Холодному	Привыканием к низкой температуре, влажности, УФ недостаточности
Умеренному	Не затруднительна для организма
Жаркому	Избыточной УФ радиацией, высокой температурой
Горному	Высотой, низкой температурой, разряженностью воздуха

Факторы зависимости акклиматизации

<ul style="list-style-type: none">■ Возраст■ Психологические■ Природно-климатические	<ul style="list-style-type: none">■ Конституции■ Наследственные■ Закаленность	<ul style="list-style-type: none">■ Гигиенические■ Сопутствующие заболевания
--	---	---

• Акклиматизация

Климат	Характеристика	Действия
Горный	<ul style="list-style-type: none"> ☞ Чистый воздух ☞ УФ радиация ☞ Не высокая температура воздуха летом ☞ Суточные колебания температуры воздуха ☞ Пониженное барометрическое давление ☞ Пониженное содержание кислорода 	<ul style="list-style-type: none"> ☞ Закаливающее ☞ Тонизирующее ☞ Метаболическое ☞ Бактерицидное ☞ Иммунодепрессивное ☞ Детоксикационное ☞ Гемостимулирующее
Приморский	<ul style="list-style-type: none"> ☞ Чистый, свежий воздух, гидроаэроионы, озон, морские соли ☞ Невысокая температура воздуха, малые суточные колебания ☞ Высокое барометрическое давление ☞ УФ радиация ☞ Влажность 	<ul style="list-style-type: none"> ☞ Седативное ☞ Тонизирующее ☞ Противовоспалительное ☞ Нейрорегуляторное ☞ Репаративно-регенеративное



• Акклиматизация

Климат	Характеристика	Действия
Пустынь	<ul style="list-style-type: none">☎ Высокая температура☎ Интенсивная УФ радиация☎ Низкая влажность	<ul style="list-style-type: none">☎ Секреторное☎ Терморегулирующее☎ Дегидратирующее
Степей	<ul style="list-style-type: none">☎ Сухой☎ Жаркий☎ Устойчивый☎ Суточные колебания температуры воздуха	<ul style="list-style-type: none">☎ Секреторное☎ Гипотензивное☎ Нейрорегуляторное



• Акклиматизация

Климат	Характеристика	Действия
Лесов	<ul style="list-style-type: none"> ☎ Умеренная влажность ☎ Нет суточных колебаний температуры воздуха ☎ Лето прохладное, зима не морозная 	<ul style="list-style-type: none"> ☎ Седативное ☎ Бронходилатирующее ☎ Бактерицидное ☎ Гипотоническое
Субтропиков	<ul style="list-style-type: none"> ☎ Тёплый ☎ Низкая влажность ☎ Долгое солнечное сияние ☎ Продолжительный тёплый сезон 	<ul style="list-style-type: none"> ☎ Седативное ☎ Бронходилатирующее ☎ Гипотензивное ☎ Метаболическое



Климатические процедуры

Аэротерапия – лечение воздушными ваннами.

Холодные кратковременные – активизирующее действие.

Тёплые длительные – нормализующее действие на СОД, ССС, различные виды обмена.



Климатические процедуры

Гелиотерапия – лечение солнечной радиацией.

Одна доза = 1/4 биодозы.

Талассотерапия – лечение морскими купаниями. Действие химическим, термическим, механическими факторами. Состав морской воды близок к составу сыворотки крови (ионы натрия, кальция, хлора, магния, брома, йода и другие)



Климатические процедуры

Спелеотерапия – лечение микроклиматом карстовых и соляных пещер. Умеренно холодная температура, малая скорость движения, низкая влажность, высокая ионизация, повышенная радиоактивность, повышенное содержание углекислого газа, отсутствие вредных примесей и микроорганизмов в воздухе, отсутствие шума.



Санаторно-курортный отбор

Показания: хронические заболевания в период ремиссии

Сроки:
8-12 месяцев после рецидива

Длительность:
от 24 дней до 6 месяцев



Противопоказания:

- Острая стадия, рецидив хронического заболевания
- Заболевания, осложненные острогнойными процессами
- Инфекционные заболевания до окончания срока изоляции
- Венерические заболевания в острой, заразной форме
- Хронические кишечно-инфекционные заболевания
- Грибковые и кожные заразные заболевания

Санаторно-курортный отбор

Противопоказания:

- **Заболевания, требующие хирургического вмешательства**
- **Циррозы печени**
- **Психические заболевания**
- **Декомпенсированные состояния**
- **Хронический алкоголизм**
- **Все формы наркомании**
- **Злокачественные новообразования**
- **Кахексия**
- **Кровотечение**
- **Эпилепсия**
- **Гельминтозы**
- **Отсутствие самостоятельного передвижения, самообслуживания**
- **Беременность**
 - **Со 2-ой половины на климатические**
 - **Во все сроки на бальнеологические**



Курорты для лечения заболеваний:

Органов дыхания, сердечно-сосудистой системы:

Ессентуки, Кисловодск, Кемери, Ключи, Пятигорск, Сочи, Ангара, Новое Усолье, Зеленоград, Отрадное, Светлогорск, Тинаки, Репино, Ривьера, Сестрорецк, Черная речка.

Органов пищеварения:

Ессентуки, Железноводск, Кисловодск, Пятигорск, Ижевск, Кемери, Липецк, Медвежье Озеро, Нижние Серги, Тинаки, Усть-Качка.

Костно-мышечной системы:

Бобруйск, Зеленоградск, Липецк, Пятигорск, Сестрорецк, Тинаки, Усольск, Эльтон, Ейск, Ключи, Сочи.

Урологических, гинекологических:

Юховское, Горячий Ключ, Ейск, Ключи, Красноусольск, Пятигорск, Сочи, Тинаки, Эльтон, Кашин, Краинка, Усолье, Сапожка, Липецк.

Системы крови:

Горячий ключ, Кемери, Красноусольск, Пятигорск, Сочи, Репино, Сестрорецк.

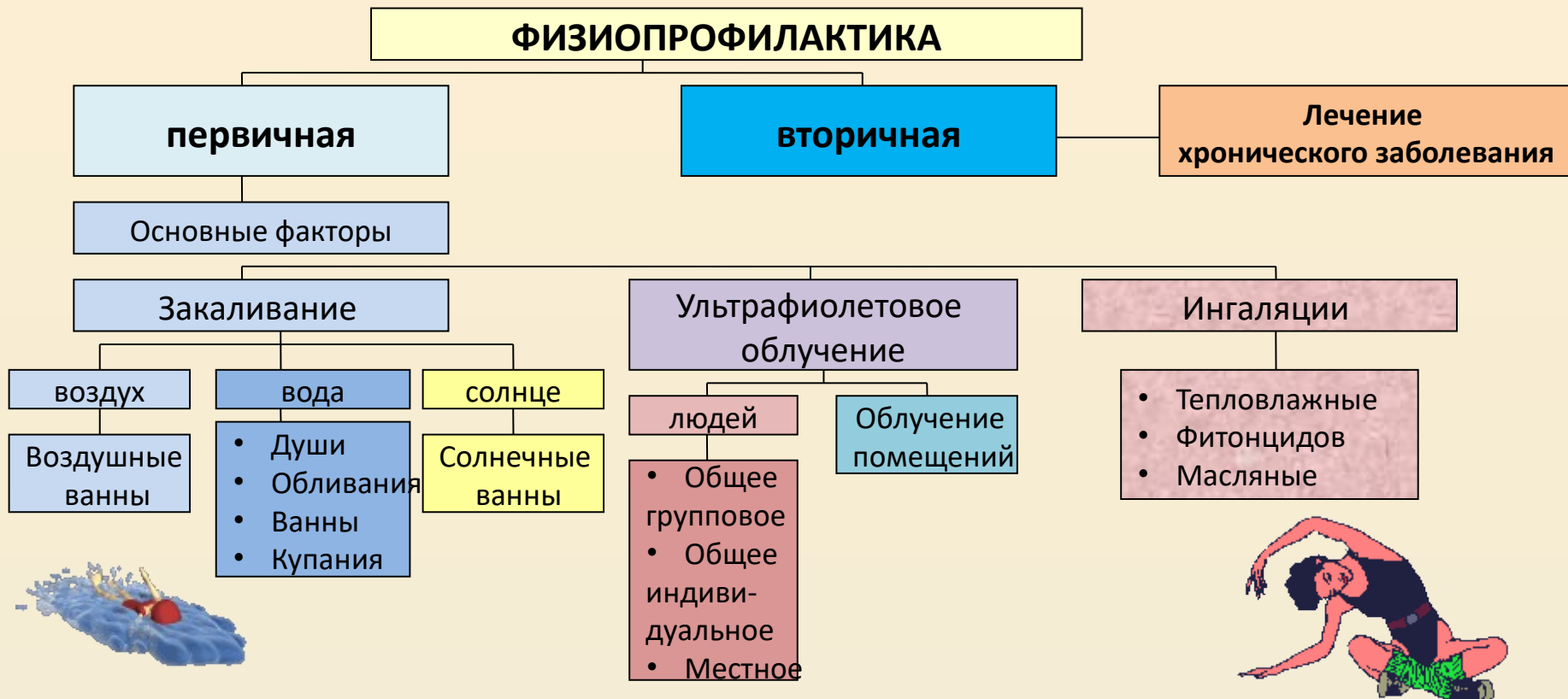
Обмена и эндокринных желез:

Ессентуки, Пятигорск, Отрадное, Светлогорск, Звенигород.



ЦЕНТР РЕАБИЛИТАЦИИ
ФОНДА СОЦИАЛЬНОГО
СТРАХОВАНИЯ
РОССИЙСКОЙ ФЕДЕРАЦИИ

Физиопрофилактика – предупреждение заболеваний естественными и искусственно создаваемыми физическими средствами.



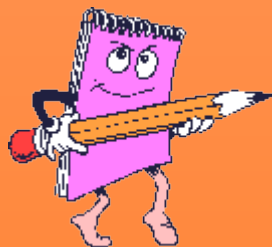
Принцип закаливания – тренировка:

- Слабых раздражений, постепенно нарастающей интенсивности
- Систематически без перерывов
- Длительное время

Приложение

Закрепление изученного материала

«Проверь себя»



Задание: укажите правильный ответ

Задача

Здоровому мужчине врач порекомендовал закаливающие водные процедуры в домашних условиях (ванны) с постепенным понижением температуры воды. Он обратился к медсестре (фельдшеру) с жалобами на плохую переносимость процедур. На данный момент t воды 18 С, время процедуры 20 минут

1) Причина плохой переносимости процедур?

2) Ваши рекомендации?

Задача

Здоровому мужчине врач порекомендовал закаливающие водные процедуры в домашних условиях (ванны) с постепенным понижением температуры воды. Он обратился к медсестре (фельдшеру) с жалобами на плохую переносимость процедур. На данный момент t воды 18 С, время процедуры 20 минут

Вопрос		Ответ
1) Причина плохой переносимости процедур?		Передозировка времени
2) Ваши рекомендации?		Время процедуры уменьшить до 5 минут

Задание на дом

- Кошколда С. А. Основы Физиотерапии. – Ростов н/Дону: Феникс, 2011. - С. 167 - 210.
- Соколова Н.Г., Соколова Т.В. Физиотерапия. – Ростов н/Дону: Феникс, 2013. - С.183 – 261.
- Козлова Л.В., Козлов С.А., Сименко Л.А. Основы реабилитации для медколледжей» – Ростов н/Дону: Феникс, 2012.- С. 112 - 151.



Дополнительная литература

- **100 вопросов физиотерапевту. – СПб.: Питер, 2002.**
- **Пономаренко Г.Н. Общая физиотерапия. – М.: ГОЭТАР – Медиа, 2012.**
- **Руденко Т.П. Физиотерапия. – Ростов н/Дону: Феникс, 2011.**
- **Вопросы куртологии. Эндакова Э.А., Новгородцева Т.П., Беляева Н.Е.-2013,-№1.**
- **Клячкин Л.М., Щегольков А.И. Медицинская реабилитация больных с заболеваниями внутренних органов. – М.: Медицина, 2012.**

